

A photograph of a lush green forest with a stream flowing over large, dark rocks. The water is blurred, suggesting a long exposure. The forest is dense with various types of trees and ferns. The overall scene is serene and natural.

**D'OÙ VIENT L'EAU DU ROBINET ?**



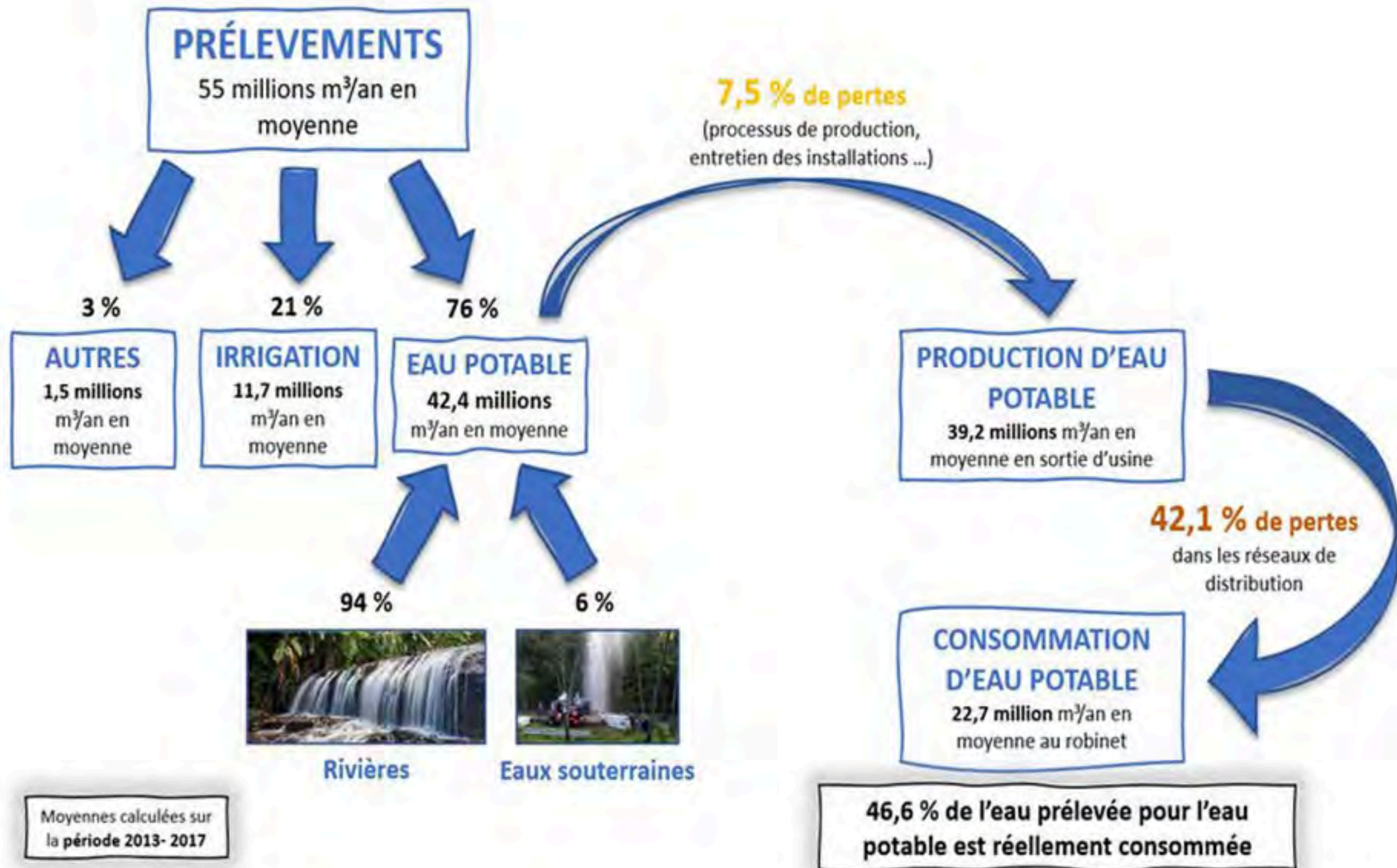


L'EAU PROVIENT....  
**DES RIVIÈRES !** 🤗

En Martinique, la plus grande partie de l'eau qui arrive à notre robinet vient des rivières.

- Rivière Blanche, Durand, Directoire, Didier et Vivé.









**QUE DEVIENT  
L'EAU DU ROBINET ?**





# PAS DE CACAS DANS NOS RIVIÈRES ! 🙄

En Martinique, environ la moitié de ces eaux est récoltée dans des systèmes collectifs pour être traitée en station d'épuration, et l'autre moitié est recueillie de manière individuelle... et finit trop souvent dans la rivière !

The background image shows a lush tropical rainforest. In the upper right, a red-tiled roof with a thatched edge is visible, with water dripping from it. In the lower right, a waterfall cascades over rocks. The rest of the image is filled with dense green foliage and tree trunks, with rain falling throughout the scene.

**POURQUOI DOIT-ON SE  
SOUCIER DES EAUX DE PLUIE QUI  
ARRIVENT SUR UN BÂTIMENT ?**



# L'EAU QUI ARRIVE SUR LES BÂTIMENTS ENTRAÎNE... **DES INONDATIONS !**

L'eau ne s'infiltré plus dans le sol et les réserves (nappes phréatiques) risquent de ne plus être suffisantes. On crée des cumuls d'eau aux mêmes points et cela entraîne des inondations.





A dynamic background image showing a splash of water with many bubbles and droplets, creating a sense of movement and freshness. The water is captured in mid-air, with some droplets in sharp focus and others blurred in the background.

**A-T-ON FORCÉMENT BESOIN D'EAU  
POTABLE POUR ALIMENTER  
SES TOILETTES ?**

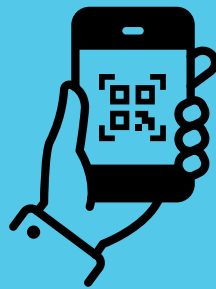




**NON !**



Il existe des systèmes qui permettent de récupérer des eaux usées !



EN SAVOIR PLUS







**A-T-ON FORCÉMENT BESOIN DE  
L'EAU DU ROBINET POUR ARROSER  
SES PLANTES ?**

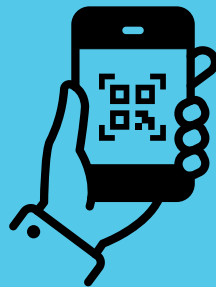




**EH NON, BIEN SÛR !**



Il est tout à fait possible de capter l'eau de pluie grâce à des récupérateurs d'eau, et d'utiliser ensuite celle-ci pour arroser son jardin !



**EN SAVOIR PLUS**





**A-T-ON FORCÉMENT BESOIN  
D'EAU POUR SES TOILETTES ?**





KEBATI

**EH NON, IL EXISTE DES  
TOILETTES SÈCHES !**





# MODE D'EMPLOI DES TOILETTES SÈCHES À LITIÈRE BIO MAÎTRISÉE

Sont où les toilettes?  
J'ai besoin là... pressé



Là



QUOI?  
des toilettes sèches?  
Nan mais té fou!  
C'est trop compliqué!



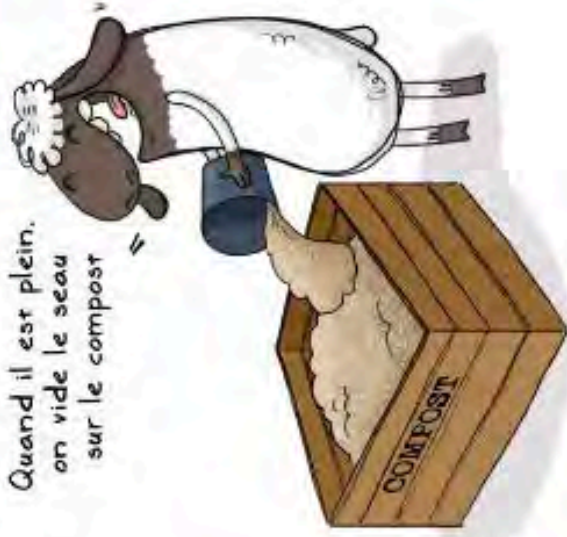
Bon...  
Jusque là  
je m'en sors



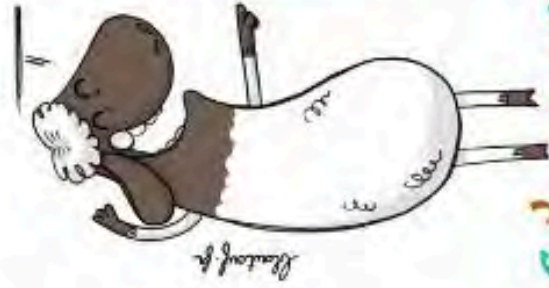
Le papier, dans le trou...  
Comme d'hab et  
une poignée de copeaux  
par dessus!



Quand il est plein,  
on vide le seau  
sur le compost



Après 2 ans,  
j'ai un super compost  
pour mon jardin!



Et nous rendons  
à la terre  
ce que nous lui  
empruntons!



Lecopot